

NTUB 體育測驗給分量表

(104 後入學生適用)

10408^{User}

體育室

目次

壹、體育測驗項目總表.....	2
一、五專一、二年級體育測驗項目總表	3
二、五專三、四年級體育測驗項目總表	4
貳、基本體能給分量表.....	5
一、1600 公尺跑走(五專男生一年級第一學期).....	6
二、800 公尺跑走(五專女生一年級第一學期).....	7
三、50 公尺衝刺(五專男女生一年級第二學期).....	8
四、立定跳遠(五專男女生二年級第一學期).....	9
五、100 公尺衝刺(五專男女生二年級第二學期).....	10
六、1 分鐘屈膝仰臥起坐(五專男女生三年級第一學期).....	11
七、8 字跑(五專男生三年級第二學期).....	12
八、8 字跑(五專女生三年級第二學期).....	13
參、籃球給分量表.....	14
一、1 分鐘運球上籃(五專男生一年級第一學期).....	15
二、1 分鐘上籃投籃(五專女生一年級第一學期).....	16
三、1 分鐘運球上籃(五專男生一年級第二學期).....	17
四、1 分鐘運球上籃(五專女生一年級第二學期).....	18
五、5 個方位上籃投 10 球計時(五專男生二年級第一學期)	19
六、1 分鐘運球上籃(五專女生二年級第一學期).....	20
七、20 公尺障礙雙手交換運球計時(五專男生二年級第二學期)	21
八、20 公尺障礙雙手交換運球計時(五專女生二年級第二學期)	22
九、10 公尺障礙兩手交換運球上籃 6 次計時(五專男生三年級第一學期)	23
十、10 公尺障礙兩手交換運球上籃 3 次計時(五專女生三年級第一學期)	24
十一、1 分鐘投籃(五專男生三年級第二學期).....	25
十二、定點投籃(五專女生三年級第二學期).....	26
肆、排球給分量表.....	27
一、高手對空傳球(五專男女生一年級第一學期).....	28
二、低手傳球過網(五專男女生一年級第二學期).....	29
三、高手傳球過網(五專男女生二年級第一學期).....	30
四、3 公尺方格內低手對空傳球(五專男女生二年級第二學期)	31
五、肩上漂浮發球(五專男生三年級第一學期).....	32
六、低手安全發球(五專女生三年級第一學期).....	33
七、低手傳球一次後在高手傳球過網(五專男女生三年級第二學期)	34

NTUB

體育測驗項目總表

專 科 部

五專一、二年級體育測驗項目總表

年級 項目		五專一年級		五專二年級	
		第一學期	第二學期	第一學期	第二學期
基本體能	男	1600 公尺跑走	50 公尺	立定跳遠	100 公尺
	女	800 公尺跑走	50 公尺	立定跳遠	100 公尺
籃球	男	1 分鐘運球上籃 (未中時可繼續投)	1 分鐘運球上籃 (未中時不可繼續投)	五個方位 上籃投 10 球計時	20 公尺障礙 雙手交換運球計時
	女	1 分鐘籃下投籃	1 分鐘運球上籃 (未中時可繼續投)	一分鐘運球上籃 (未中時不可繼續投)	20 公尺障礙 雙手交換運球計時
排球	男	低手傳球過網	高手對空傳球	高手傳球過網	3 公尺方格內 低手對空傳球
	女	低球傳球過網	高手對空傳球	高手傳球過網	3 公尺方格內 低手對空傳球
體育常識		筆試	筆試	筆試	筆試

五專三、四年級體育測驗項目總表

年級 項目		五專三年級		五專四年級	
		第一學期	第二學期	第一學期	第二學期
基本體能	男	一分鐘 屈膝仰臥起坐	8 字跑	興趣選項	興趣選項
	女	一分鐘 屈膝仰臥起坐	8 字跑	興趣選項	興趣選項
籃球	男	10 公尺障礙 兩手交換運球上 籃六次計時	一分鐘投籃	興趣選項	興趣選項
	女	10 公尺障礙 兩手交換運球上 籃三次計時	定點投籃	興趣選項	興趣選項
排球	男	肩上發球	低手傳球一次後 再高手傳球過網	興趣選項	興趣選項
	女	低手發球	低手傳球一次後 再高手傳球過網	興趣選項	興趣選項
體育常識		筆試	筆試	筆試	筆試

NTUB

基本體能給分量表

專 科 部

五專男生一年級第一學期

一、測驗項目：1 6 0 0 公尺跑走

二、測驗方式：

1. 受試者位於起跑線處，聞哨音後以適度的速度跑，若體力不支時可以走路的方式調整，記錄其跑走的全程時間，每位受試者測驗一次。
2. 受試者測驗 1600 公尺。

給 分 表

分數	時間
40	11'31" 以上
50	11'01" —11'30"
55	10'31" —11'00"
60	10'01" —10'30"
62	9'31" —10'00"
64	9'16" —9'30"
66	9'01" —9'15"
68	8'46" —9'00"
70	8'36" —8'45"
72	8'26" —8'35"
74	8'16" —8'25"
76	8'06" —8'15"
78	7'56" —8'05"
80	7'46" —7'55"
82	7'36" —7'45"
84	7'26" —7'35"
86	7'16" —7'25"
88	7'06" —7'15"
90	6'56" —7'05"
92	6'46" —6'55"
94	6'39" —6'45"
96	6'34" —6'38"
98	6'30" —6'33"
100	6'29" 以下

五專女生一年級第一學期

一、測驗項目：800公尺跑走

二、測驗方式：

1. 受試者位於起跑線處，聞哨音後以適度的速度跑，若體力不支時可以走路的方式調整，記錄其跑走的全程時間，每位受試者測驗一次。
2. 受試者測驗 800 公尺。

給 分 表

分數	時間
40	6'31" 以上
50	6'16" —6'30"
55	5'51" —6'15"
60	5'31" —5'50"
62	5'16" —5'30"
64	5'06" —5'15"
66	4'56" —5'05"
68	4'48" —4'55"
70	4'40" —4'47"
72	4'32" —4'39"
74	4'25" —4'31"
76	4'18" —4'24"
78	4'11" —4'17"
80	4'04" —4'10"
82	3'57" —4'03"
84	3'52" —3'56"
86	3'46" —3'51"
88	3'41" —3'45"
90	3'36" —3'40"
92	3'31" —3'35"
94	3'26" —3'30"
96	3'21" —3'25"
98	3'16" —3'20"
100	3'15" 以下

五專男、女生一年級第二學期

一、測驗項目：50公尺

二、測驗方式：

受試者位於起跑線處，採用立姿起跑方式，聞哨音後全力衝刺五十公尺，記錄其時間。

男生給分表

女生給分表

分 數	時 間	分 數	時 間	分 數	時 間	分 數	時 間
40	9"7 以上	78	7"4	40	11"1 以上	78	8"8
50	9"5—9"6	79	7"3	50	11"0	79	8"7
52	9"3—9"4	80	7"2	52	10"9	80	8"6
54	9"1—9"2	82	7"1	54	10"7—10"8	81	8"5
56	9"0	84	7"0	56	10"6	82	8"4
58	8"8—8"9	86	6"9	58	10"5	83	8"3
60	8"7	88	6"8	60	10"4	84	8"2
62	8"6	89	6"7	62	10"3	85	8"1
64	8"5	90	6"6	64	10"2	86	7"9—8"0
66	8"4	92	6"5	66	10"0—10"1	87	7"7—7"8
68	8"3	94	6"4	68	9"9	88	7"5—7"6
70	8"2	96	6"3	70	9"8	89	7"4
71	8"1	98	6"2	71	9"6—9"7	90	7"2—7"3
72	8"0	99	6"1 以下	72	9"5	92	7"1
73	7"9			73	9"3—9"4	94	6"9—7"0
74	7"8			74	9"2	96	6"8
75	7"7			75	9"1	98	6"7
76	7"6			76	9"0	99	6"6 以下
77	7"5			77	8"9		

五專男、女生二年級第一學期

一、測驗項目：立定跳遠

二、測驗方式：

1. 兩足分立於起跳線後屈膝擺臂挺身作勢，雙足同時用力前跳。
2. 擺臂次數不限，但不得助跑。

男生給分表

女生給分表

分數	成績(公尺)	分數	成績(公尺)	分數	成績(公尺)	分數	成績(公尺)
40	1.60M 以下	80	2.30-2.33M	50	1.10M 以下	78	1.84-1.86M
50	1.61-1.65M	81	2.34-2.36M	52	1.11-1.14M	79	1.87-1.89M
55	1.66-1.69M	82	2.37-2.39M	54	1.15-1.18M	80	1.90-1.92M
60	1.70-1.72M	83	2.40-2.42M	56	1.19-1.22M	81	1.93-1.95M
61	1.73-1.75M	84	2.43-2.46M	58	1.23-1.26M	82	1.96-1.98M
62	1.76-1.77M	85	2.47-2.49M	60	1.27-1.29M	83	1.99-2.01M
63	1.78-1.79M	86	2.50-2.52M	61	1.30-1.31M	84	2.02-2.04M
64	1.80-1.83M	87	2.53-2.56M	62	1.32-1.34M	85	2.05-2.07M
65	1.84-1.86M	88	2.57-2.59M	63	1.35-1.37M	86	2.08-2.10M
66	1.87-1.89M	89	2.60-2.62M	64	1.38-1.40M	87	2.11-2.13M
67	1.90-1.93M	90	2.63-2.66M	65	1.41-1.43M	88	2.14-2.16M
68	1.94-1.96M	91	2.67-2.69M	66	1.44-1.46M	89	2.17-2.19M
69	1.97-1.99M	92	2.70-2.72M	67	1.47-1.49M	90	2.20-2.21M
70	2.00-2.02M	93	2.73-2.76M	68	1.50-1.52M	91	2.22-2.23M
71	2.03-2.05M	94	2.77-2.79M	69	1.53-1.56M	92	2.24-2.25M
72	2.06-2.07M	95	2.80-2.82M	70	1.57-1.60M	93	2.26-2.27M
73	2.08-2.09M	96	2.83-2.86M	71	1.61-1.63M	94	2.28-2.29M
74	2.10-2.14M	97	2.87-2.89M	72	1.64-1.67M	95	2.30-2.31M
75	2.15-2.16M	98	2.90-2.94M	73	1.68-1.71M	96	2.32-2.33M
76	2.17-2.19M	99	2.95-2.99M	74	1.72-1.74M	97	2.34-2.35M
77	2.20-2.22M	100	3.00M 以上	75	1.75-1.77M	98	2.36-2.37M
78	2.23-2.26M			76	1.78-1.80M	99	2.38-2.39M
79	2.27-2.29M			77	1.81-1.83M	100	2.40M 以上

五專男、女生二年級第二學期

一、測驗項目：一百公尺

二、測驗方式：

受試者位於起跑線處，採立姿起跑方式，聞哨音後全力衝刺一百公尺，記錄其時間。

男生給分表

女生給分表

分數	成 績	分數	成 績	分數	成 績	分數	成 績
40	33'1 以上	74	14'8-15'0	40	30'1以上	74	18'0-18'3
45	23'1-33'0	76	14'5-14'7	45	28'1-30'0	76	17'6-17'9
50	22'1-23'0	78	14'2-14'4	50	26'6-28'0	78	17'2-17'5
52	20'1-21'0	80	13'9-14'1	52	25'6-26'5	80	16'8-17'1
54	19'6-20'0	82	13'6-13'8	54	24'6-25'5	82	16'4-16'7
56	19'1-19'5	84	13'3-13'5	56	22'6-24'5	84	16'0-16'3
58	18'6-19'0	86	13'1-13'2	58	22'6-23'5	86	15'8-15'9
60	18'1-18'5	88	12'9-13'0	60	21'6-22'5	88	15'6-15'7
62	17'6-18'0	90	12'6-12'8	62	20'6-21'5	90	15'4-15'5
64	17'1-17'5	92	12'3-12'5	64	20'1-20'5	92	15'2-15'3
66	16'6-17'0	94	12'2	66	19'9-20'0	94	15'1
68	16'1-16'5	96	12'1	68	19'3-19'7	96	15'0
70	15'6-16'0	98	12'0	70	18'8-19'2	98	14'9
72	15'1-15'5	100	11'9 以下	72	18'4-18'7	100	14'8以下

五專男、女生三年級第一學期

一、測驗項目：一分鐘屈膝仰臥起坐。

二、測驗方法：

1. 受試者仰臥平躺，雙手胸前交叉手掌輕放肩上，雙膝彎屈約成九十度，足底平放地面，得以輔助員按住受試者腳背協助穩定。
2. 聽到預備口令時保持上述姿勢，開始哨音一響，盡力在一分鐘內重覆仰臥起坐的動作，記錄其完成次數。

男生計分表

女生計分表

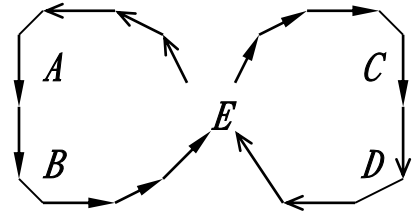
成績	次數	成績	次數
100	55 以上	100	50 以上
98	54	98	49
96	53	96	48
94	52	94	47
92	51	92	46
90	50	90	45
88	49	88	44
86	48	86	43
84	47	84	42
82	46	82	40
80	45	80	38~39
78	43~44	78	36~37
76	41~42	76	34~35
74	39~40	74	32~33
72	37~38	72	30~31
70	35~36	70	27~29
68	32~34	68	24~26
66	29~31	66	21~23
64	26~28	64	18~20
62	23~25	62	15~17
60	20~22	60	12~14
55	16~19	55	9~11
50	11~15	50	6~8
45	10 以下	45	6 以下

五專男生三年級第二學期

一、測驗項目：“8”字跑

二、測驗方式：

1. 測驗場地為右圖。A B = C D = A E = B E = C E = D E 等距各為 6 公尺。
A D，B C 交於 E。



2. 受測者立於 E 點預備，聞出發之口令即如圖示，繞跑 8 字形五次，記錄時間。

男生給分表

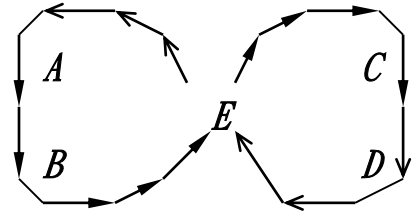
分數	時間	分數	時間
40	1'14"以上	76	54"
45	1'13"	77	53"
50	1'12"	78	52"
55	1'11"	79	51"
60	1'10"	80	50"
61	1'09"	81	49"5
62	1'08"	82	49"
63	1'07"	83	48"5
64	1'06"	84	48"
65	1'05"	85	47"5
66	1'04"	86	47"
67	1'03"	87	46"5
68	1'02"	88	46"
69	1'01"	89	45"5
70	1'00"	90	45"
71	59"	92	44"5
72	58"	94	44"
73	57"	96	43"5
74	56"	98	43"
75	55"	100	42"以下

五專女生三年級第二學期

一、測驗項目：“8”字跑

二、測驗方式：

1. 測驗場地為右圖。A B = C D = A E = B E = C E = D E 等距各為 6 公尺。
A D，B C 交於 E。
2. 受測者立於 E 點預備，聞出發之口令即如圖示，繞跑 8 字形五次，記錄時間。



女生給分表

分數	時間	分數	時間
40	1'21"以上	76	1'01"
45	1'18"-1'20"	77	1'00"
50	1'15"-1'17"	78	59"
55	1'13"-1'14"	79	58"
60	1'12"	80	57"
62	1'11"	82	56"
64	1'10"	84	55"
66	1'09"	86	54"
68	1'08"	88	53"
70	1'07"	90	52"
71	1'06"	92	51"
72	1'05"	94	50"
73	1'04"	96	49"
74	1'03"	98	48"
75	1'02"	100	47"以下

NTUB

籃球給分量表

專 科 部

五專男生一年級第一學期

一、測驗項目：一分鐘運球上籃

二、測驗方式：

1. 參加測驗學生持球立於三分線外，運球上籃（球不中時得繼續在籃下投籃），投中後須運球出三分線外，雙足均須出三分線，再行運球上籃，至一分鐘時計算其投中之球數。
2. 運球出三分線時，如有一腳未出弧線或帶球走，兩次運球等動作，則其繼續投中之一球，不予計數。
3. 投球時，如遇時間終了已出手投中，該球仍予以計數。

給分表

分數	投中球數
40	1
50	2
60	3
65	4
70	5
75	6
80	7
83	8
86	9
90	10
93	11
96	12
98	13
100	14

五專女生一年級第一學期

一、測驗項目：一分鐘籃下投籃

二、測驗方式：參加測驗學生持球立於籃下任何角度均可，聞[開始]口令即行投

籃，一分鐘內計算投中個數。

給分表

分數	投中球數	分數	投中球數
40	1	84	19
45	2	85	20
50	3	86	21
55	4	87	22
60	5	88	23
62	6	89	24
64	7	90	25
66	8	91	26
68	9	92	27
70	10	93	28
72	11	94	29
74	12	95	30
76	13	96	31
78	14	97	32
80	15	98	33
81	16	99	34
82	17	100	35
83	18		

五專男生一年級第二學期

一、測驗項目：一分鐘運球上籃

二、測驗方式：

1. 測驗方法與一年級第一學期相同，一投球未中時，不得在籃下繼續投籃，須運出三分線外，再行運球上籃。

給分表

分數	投中個數
40	1
50	2
60	3
65	4
70	5
75	6
80	7
83	8
86	9
90	10
93	11
96	12
99	13
100	14

五專女生一年級第二學期

一、測驗項目：一分鐘運球上籃

二、測驗方式：

1. 參加測驗學生持球立於三分線外，運球上籃（球不中時得繼續在籃下投籃），投入後須出三分線外，雙足均須出三分線，再行運球上籃，至一分鐘時計算其投中之球數。
2. 運球出三分線時，如有一腳未出弧線或帶球走，兩次運球等動作，則其繼續投中之一球，不予計數。
3. 投球時，如遇時間終了已出手投中，該球仍予以計數。

給分表

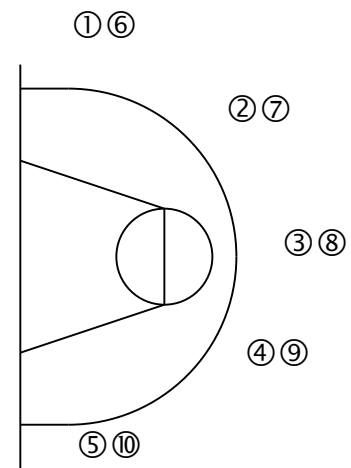
分數	投中球數
40	1
50	2
60	3
68	4
75	5
80	6
83	7
86	8
90	9
93	10
96	11
100	12

五專男生二年級第一學期

一、測驗項目：五個方位運球上籃

二、測驗方式：

1. 場地如圖示。
2. 測驗者持球立於①之位置（三分線外）預備，聞開始之口令，即依圖示①②③④⑤...之順序運球上籃十次計時，投不中時，可在籃下續投，投球之順序不得錯誤，否則該次投球不予計數，該次須重新運球上籃。



給分表

分數	時間	分數	時間
40	2' 31" 以上	78	1' 26-1' 30"
45	2' 21-2' 30"	80	1' 22-1' 25"
50	2' 16-2' 20"	82	1' 18-1' 21"
54	2' 11-2' 15"	84	1' 14-1' 17"
58	2' 06-2' 10"	86	1' 10-1' 13"
60	2' 01-2' 05"	88	1' 06-1' 09"
63	1' 56-2' 00"	90	1' 03-1' 05"
65	1' 51-1' 55"	92	1' 00-1' 02"
68	1' 46-1' 50"	94	57"-59"
70	1' 41-1' 45"	96	54"-56"
73	1' 36-1' 40"	98	51"-53"
75	1' 31-1' 35"	100	50" 以下

五專女生二年級第一學期

一、測驗項目：一分鐘運球上籃

二、測驗方式：

1. 測驗方法與男生二年級第二學期相同(投球未中時，不得在籃下繼續投籃，須運出三分線外，再行運球上籃)。

給分表

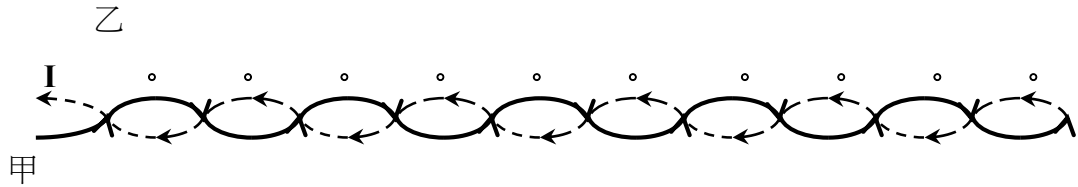
分數	投中球數
40	1
50	2
60	3
68	4
75	5
80	6
83	7
86	8
90	9
93	10
96	11
100	12

五專男生二年級第二學期

一、測驗項目：二十公尺障礙兩手交換運球

二、測驗方式：

1. 場地如圖示



起點線至第一障礙物為二公尺，每一障礙物間均距二公尺。共十個障礙物。

2. 測驗者持球立於起點線後預備，聞「開始」之口令即兩手交換運球，依次繞過障礙物，再依次繞回運球過終點線，記錄其時間。
3. 運球時如有兩次運球，帶球走，腳踢球等動作發生，每一次加計一秒鐘。如須離開運球範圍撿球繼續運球者，則不再罰加時間。

給 分 表

分數	時間	分數	時間	分數	時間
100	14"8 以下	84	20"5-20"9	68	26"2-26"3
99	14"9-15"2	83	21"0-21"4	67	26"4-26"5
98	15"3-15"6	82	21"5-21"9	66	26"6-26"7
97	15"7-16"0	81	22"0-22"4	65	26"8-26"9
96	16"1-16"4	80	22"5-22"8	64	27"0-27"1
95	16"5-16"8	79	22"9-23"2	63	27"2-27"3
94	16"9-17"2	78	23"3-23"6	62	27"4-27"5
93	17"3-17"6	77	23"7-24"0	61	27"6-27"8
92	17"7-18"0	76	24"1-24"5	60	27"9-28"0
91	18"1-18"4	75	24"6-24"9	55	28"1-29"0
90	18"5-18"7	74	25"0-25"1	50	29"1-30"0
89	18"8-19"0	73	25"2-25"3	45	30"1-32"0
88	19"1-19"3	72	25"4-25"5	40	32"1 以上
87	19"4-19"6	71	25"6-25"7		
86	19"7-19"9	70	25"8-25"9		
85	20"0-20"4	69	26"0-26"1		

五專女生二年級第二學期

一、測驗項目：二十公尺障礙兩手交換運球

二、測驗方式：同男生三年級第二學期。

給 分 表

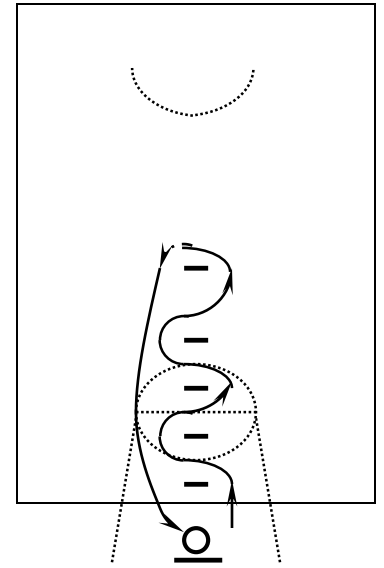
分數	時間	分數	時間
100	18"以下	80	26"1-26"5
99	18"1-18"5	79	26"6-27"0
98	18"6-19"0	78	27"1-27"5
97	19"1-19"5	77	27"6-28"0
96	19"6-20"0	76	28"1-28"5
94	20"1-20"5	74	28"6-29"0
92	20"6-21"0	72	29"1-29"5
90	21"1-21"5	70	29"6-30"0
89	21"6-22"0	68	30"1-30"5
88	22"1-22"5	66	30"6-31"0
87	22"6-23"0	63	31"1-31"5
86	23"1-23"5	60	31"6-32"0
85	23"6-24"0	55	32"1-34"0
84	24"1-24"5	50	34"1-36"0
83	24"6-25"0	45	36"1-38"0
82	25"1-25"5	40	38"1 以上
81	25"6-26"0		

五專男生三年級第一學期

一、測驗項目：十公尺障礙兩手交換運球上籃

二、測驗方式：

1. 場地如圖示，第一障礙距端線 4 公尺，第二至第五障礙間之距離均為 1.5 公尺。
2. 受測者持球立於端線外，聞「開始」口令立即兩手交換運球依次繞過障礙運球上籃，未投中時可在籃下繼續投籃。
3. 共投中六球計時，如有帶球走、兩次運球。
 ．．等違例行為，每次罰加一秒鐘。



給分表

分數	時間	分數	時間	分數	時間
100	49" 以下	85	1' 04"	70	1' 23"-1' 24"
99	50"	84	1' 05"	69	1' 25"-1' 26"
98	51"	83	1' 06"	68	1' 27"-1' 28"
97	52"	82	1' 07"	67	1' 29"-1' 30"
96	53"	81	1' 08"	66	1' 31"-1' 32"
95	54"	80	1' 09"	65	1' 33"-1' 34"
94	55"	79	1' 10"	64	1' 35"-1' 36"
93	56"	78	1' 11"	63	1' 37"
92	57"	77	1' 12"	62	1' 38"
91	58"	76	1' 13"	61	1' 39"
90	59"	75	1' 14"	60	1' 40"
89	1' 00"	74	1' 15"-1' 16"	55	1' 41"-1' 50"
88	1' 01"	73	1' 17"-1' 18"	50	1' 51"-1' 55"
87	1' 02"	72	1' 19"-1' 20"	45	1' 56"-2' 00"
86	1' 03"	71	1' 21"-1' 22"	40	2' 01" 以上

五專女生三年級第一學期

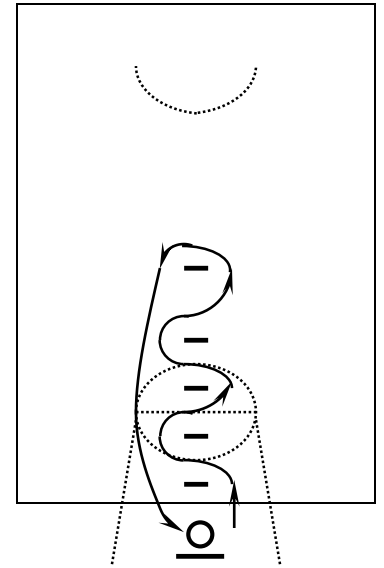
一、測驗項目：十公尺障礙兩手交換運球上籃

二、測驗方式：

1. 場地如圖示，第一障礙距端線 4 公尺，第二至第五障礙間之距離均為 1.5 公尺。
2. 受測者持球立於端線外，聞「開始」口令立即兩手交換運球依次繞過障礙運球上籃，未投中時可在籃下繼續投籃。
3. 共投中三球計時，如有帶球走、兩次運

球。

．．等違例行為，每次罰加一秒鐘。



給分表

分數	時間	分數	時間	分數	時間
100	25"以下	85	44"	70	1' 00"
99	26"	84	45"	69	1' 01"
98	27"	83	46"	68	1' 02"
97	28"	82	47"	67	1' 03"
96	29"-30"	81	48"	66	1' 04"
95	31"	80	49"	65	1' 05"
94	32"-33"	79	50"	64	1' 06"
93	34"	78	51"	63	1' 07"
92	35"-36"	77	52"	62	1' 08"
91	37"	76	53"	61	1' 09"
90	38"-39"	75	54"	60	1' 10"
89	40"	74	55"	55	1' 11"-1' 15"
88	41"	73	56"	50	1' 16"-1' 30"
87	42"	72	57"	45	1' 31"-1' 40"
86	43"	71	58"-59"	40	1' 41"以上

五專男生三年級第二學期

一、測驗項目：一分鐘投籃測驗

二、測驗方式：受測者面對籃板持球立於罰球線後預備，聞「開始」口令立即開始投籃。

1. 罰球線後投中得五分，球落地一次後接球投中得三分，第三球於球落地前接球投中得二分；然後運球至罰球線後再依此順序投籃，直到一分鐘為止。
2. 如違例、球出界或球觸籃板反彈太遠時，可視狀況放棄投三分及二分之機會，直接運球到罰球線後繼續投籃。
3. 計算一分鐘內投中總分。

給分表

成績	投中總分	成績	投中總分	成績	投中總分
40	1-2	75	27-28	87	51-52
45	3-4	76	29-30	88	53-54
50	5-6	77	31-32	89	55-56
55	7-8	78	33-34	90	57-58
60	9-10	79	35-36	92	59-60
65	11-14	80	37-38	94	61-62
68	15-16	81	39-40	96	63-64
70	17-18	82	41-42	98	65-66
71	19-20	83	43-44	100	67 以上
72	21-22	84	45-46		
73	23-24	85	47-48		
74	25-26	86	49-50		

五專女生三年級第二學期

一、測驗項目：定點投籃

二、測驗方式：

1. 單雙手罰球均可，罰十次計算投中次數。
2. 按照籃球規則有關罰球之規定實施。

給分表

分 數	投中個數
40	0
60	1
70	2
75	3
80	4
83	5
86	6
90	7
93	8
96	9
100	10

NTUB

排球給分量表

專 科 部

五專男、女生一年級第一學期

一、測驗項目：低手傳球過網

二、測驗方式：

1. 每人傳球十次。
2. 受測者位置：立於球場中央，距離中線男生為五公尺，女生為三公尺處。
3. 受測者持球拋向空中，再以低手傳球方式傳球過網。
4. 劃場地為井字型（九格），並標示得分。
5. 若球落於兩格間線上，以較高分計算。
6. 球出界以零分計。
7. 女生給予基本分四十分，再加傳球十次累積分數為其總分。
8. 男生以傳球十次累積分數(括弧內的分數)為其總分。

6(10)	5(9)	6(10)
5(9)	4(8)	5(9)
4(8)	3(7)	4(8)
<p>受測者</p> <p>-女：3 公尺</p> <p>-男：5 公尺</p>		

五專男、女生一年級第二學期

一、測驗項目：對空高手傳球

二、測驗方法

1. 每人測驗二次，以傳球次數較高之一次計分。
2. 傳球高度：男生 2 公尺，女生 1.5 公尺，高度不夠者該次不予計算，但仍可繼續傳球。
3. 須連續傳球不可停頓，凡有持球或落地時即不得繼續傳球。

給分表

男		女
球數	分數	球數
1-4	40	1-3
5	45	4
6	50	5
7	55	6
8	60	7
9	62	8
10	64	9
11-12	66	10
13-14	68	11-12
15-16	70	13-14
17-18	72	15-16
19-20	74	17-18
21-22	76	19-20
23-24	78	21-22
25-26	80	23-24
27-28	82	25-26
29-30	84	27-28
31-35	86	29-30
36-40	88	31-35
41-45	90	36-40
46-50	92	41-45
51-55	94	46-50
56-60	96	51-55
61-65	98	56-60
66 以上	100	61 以上

五專男、女生二年級第一學期

一、測驗項目：高手傳球過網

二、測驗方式：

1. 每人傳球十次。
2. 受測者位置：立於球場中央，距離中線男生為五公尺，女生為三公尺處。
3. 受測者持球拋向空中，再以高手傳球方式傳球過網。
4. 畫場地為井字盤(九格)，並標示得分。
5. 若球落於兩格間線上，則以較高分計。
6. 球出界以零分計。
7. 女生給予基本分四十分，再加傳球十次累積分數為其總分。
8. 男生以傳球十次累積分數(括弧內的分數)為其總分。

6(10)	5(9)	6(10)
5(9)	4(8)	5(9)
4(8)	3(7)	4(8)
<div style="display: flex; justify-content: space-between; align-items: center;"> <div style="text-align: center;">受測者</div> <div> -女：3 公尺 -男：5 公尺 </div> </div>		

五專男、女生二年級第二學期

一、測驗項目：3 公尺方格內低手對空傳球。

二、測驗方式：

1. 以 3 公尺正方形為範圍，受測驗者立於方格內，雙腳不可同時踏出格線外。
2. 測驗二次，以傳球次數較高之一次得分。
3. 傳球之高度為 1 公尺。
4. 傳球高度不夠者該次傳球不予計數，但仍可繼續傳球。

給分表

男		女
球數	分數	球數
1-4	40	1-3
5	50	4
6	55	5
7	60	6
8-9	64	7-8
10-11	66	9-10
12-13	68	11-12
14-16	70	13-14
17-19	72	15-16
20-22	74	17-18
23-25	76	19-20
26-28	78	21-22
29-31	80	23-24
32-34	82	25-26
35-37	84	27-28
38-40	86	29-32
41-45	88	33-36
46-50	90	37-40
51-55	92	41-45
56-60	94	46-50
61-65	96	51-55
66-70	98	56-60
71 以上	100	61 以上

五專男生三年級第一學期

一、測驗項目：肩上飄浮發球

二、測驗方式：

1. 每人發球十次。
2. 劃場地為井字型(九格)，並標示得分，如圖示。
3. 發球若落於兩格間之線上，以較高分計算。
4. 球出界或觸網未進入界內場區以零分計，但發球觸網後球落入界內為成功之發球，仍視其落點給分。

10	9	10
9	8	9
8	7	8

五專女生三年級第一學期

一、測驗項目：低手安全發球。

二、測驗方式：

1. 每人傳球十次。
2. 劃場地為井字型(九格)，並標示得分。
3. 若球落於兩格間線上，以較高分計算。
4. 球出界或觸網未進入界內場區以零分計，但發球觸網後球落入界內為成功之發球，仍視其落點給分。
5. 女生給予基本分四十分，再加發球十次得分為其總分。

6	5	6
5	4	5
4	3	4

五專男、女生三年級第二學期

一、測驗項目：低手傳球一次之後高手傳球過網。

二、測驗方式：

1. 每人傳球十次。
2. 受測者位置：立於球場中央，距離中線男生為五公尺，女生為三公尺處。
3. 受測者持球拋向空中，低手對空傳球一次之後，再以高手方式傳球過網。
4. 劃場地為井字型（九格），並標示給分。
5. 若球於兩格間線上，以較高分計算。
6. 球出界以零分計。
7. 女生給予基本分四十分，再加傳球十次累積得分為總其總分。
8. 男生以傳球十次所得分數相加（括弧內的分數量）為其總分。

6(10)	5(9)	6(10)
5(9)	4(8)	5(9)
4(8)	3(7)	4(8)
<div style="display: flex; justify-content: space-between; align-items: center;"> <div style="text-align: center;">受測者</div> <div> -女：3 公尺 -男：5 公尺 </div> </div>		